

Технический Паспорт

Ремонтный хомут RS-3 компании ROMACON

Установка, монтаж,
Технические характеристики,
Гарантия



1. Описание

- Ремонтный хомут изготовлен как цельная деталь из нержавеющей стали (AISI 304).
- Все части химически пассивированы на защиту от коррозии после процесса сварки.
- Трехсекционный (состоят из трех частей).
- Резиновые уплотнения EPDM (иной вид резины по заказу), вафельное уплотнение.
- Защитная оболочка подвергнута вулканизации.
- «U» - фиксатор.
- Болты покрыты ПТФЭ (тефлон) с целью избегания холодной спайки.
- Шайбы: нержавеющая сталь AISI 304 или AISI 316L.
- Без съемных частей, которые можно потерять при монтаже.
- Нет необходимости в специальном инструменте, достаточно гаечного ключа.
- Используют специальную ленту для фиксации резинового уплотнения к ленте из нержавеющей стали. Лента гибкая и усилена стеклянными волокнами с целью устойчивости в жарких и влажных климатических условиях и при длительном хранении на складе.
- В большинстве случаев хомуты устанавливают, не отключая воду в трубопроводах.

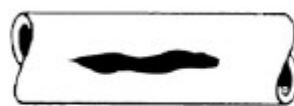
2. Области применения



Присоединение-стык труб



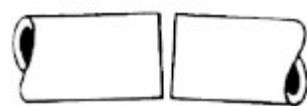
Невыровненные трубы



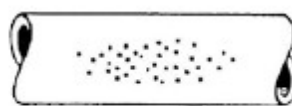
Продольные трещины



Повреждения от сварки



Перелом труб



Игольчатые отверстия

3. Ремонтные хомуты RS-3 можно использовать для ремонта труб из широкого спектра материалов:

- | | |
|------------------|--|
| - Кованный чугун | - Сталь с покрытием из полиэтилена (ПЭ) |
| - Литой чугун | - ПВХ-поливинилхлорид |
| - Сталь | - Атмированный стеклопластик – с ограничениями |
| - Асбоцемент | - ПЭ-полиэтилен – с ограничениями |

4. Ремонтные хомуты RS-3 можно использовать в следующих условиях:

- Длина хомута должна быть, по крайней мере, равной ВДТ (внешнему диаметру трубы);
- Длина хомута должна быть минимально на 150мм больше длины трещины на трубе (при трубах с ВДТ до 350мм.). Для труб большего размера она должна быть минимально на 200мм больше длины трещины на трубе;
- Для трубы из ПВХ длина хомута должна быть на 50% больше;
- Максимально расстояние между обоими концами трубы не должно превышать 10мм.;
- Максимально допустимое отклонение составляет 2°;
- Максимальное отклонение по соосности не должно превышать 3мм.

5. Технические характеристики

Ремонтный хомут RS-3

Стандартное рабочее давление: от 267-550мм. - 10 bar., от 532-645мм — 6 bar., от 633-810 4bar, 813-843 3 bar, от 852-1000 bar/

Диапазон рабочей температуры: резина EPDM — до 55°C, резина EPDM — до 140°C, покрытие

NBR — до 80°C.

Номинальный диаметр: от 88 до 885мм включительно.

Рабочая среда: вода (питьевая, техническая), газ и нефтехимические жидкости.

Материалы:

Корпус: стандартный вариант – нержавеющая сталь типа AISI 304 (DIN 1.14301). Опция – нержавеющая

сталь типа AISI 316 (DIN 1.4435).

Болты и гайки: нержавеющая сталь типа AISI 304 (DIN 1.4301). Болты покрыты ПТФЭ (тефлон).

Уплотнение: резина EPDM (полимер этилен-пропилен-диен-каучук), возможен вариант резины типа NBR

6. Гарантийные обязательства:

Компания ROMACON гарантирует безупречную работоспособность оригинальной продукции собственного производства в течении 10 лет со дня отгрузки с завода. Компания ROMACON гарантирует следующие условия на весь гарантийный срок:

*Бесплатный ремонт дефектной продукции

*Замену дефектной продукции эквивалентным качественным изделием

*Возмещение обоснованных затрат, связанных с монтажом (демонтажом) дефектного изделия

7. Гарантия действует при соблюдении следующих условий:

1.Использование продукции по своему прямому назначению согласно рекомендациям производителя

2.Продукт имеет зарегистрированный товарный знак ROMACON

3.Дефектная продукция незамедлительно предъявляется производителю или уполномоченной ей организации в соответствующем регионе РФ.

4.Документальное подтверждение начала срока эксплуатации.

8. Гарантия не распространяется на:

1.Дефекты вызванные нарушением условий хранения на складе или транспортировки

2.Дефекты, возникшие в результате нарушения технологии монтажа

3.Дефекты, возникшие в результате нарушения правил эксплуатации, регламентных работ, рекомендуемых производителем.

4.Естественный износ продукции

Наименование	Ремонтный хомут ROMACON RS-3
Тип, Размер	
Производитель	ROMACON (Голландия)
Продавец	ЗАО «ГидроТехнические Системы»
Покупатель	
Количество	Шт.